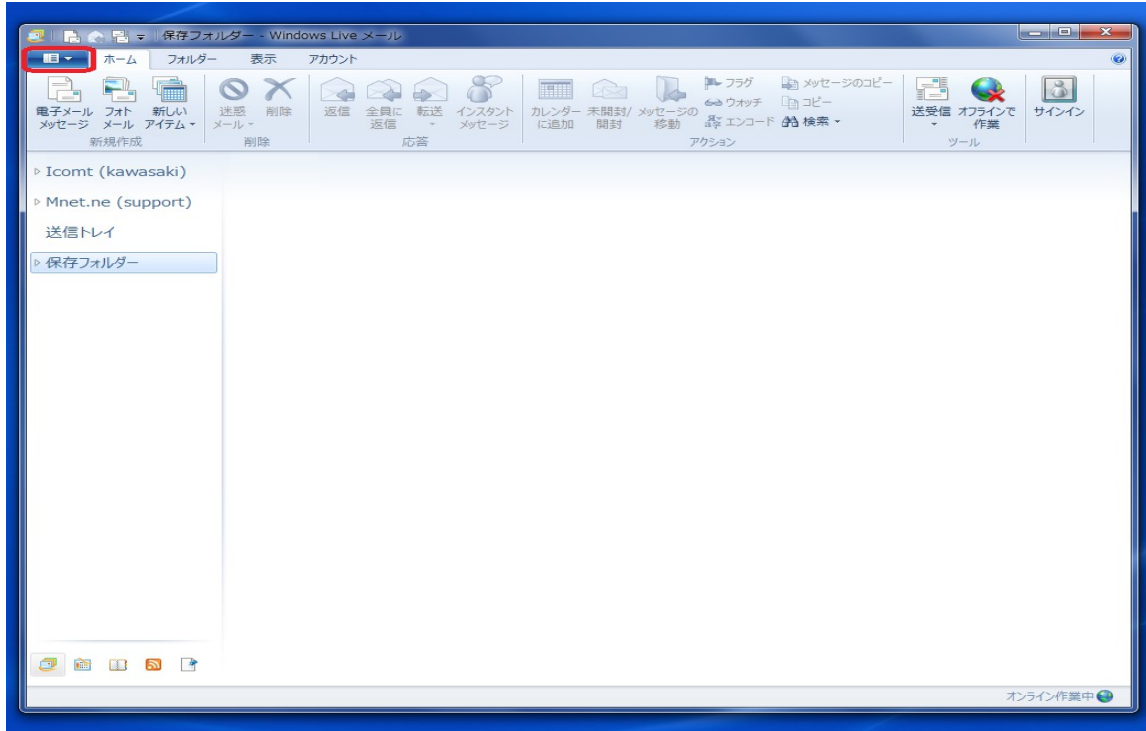
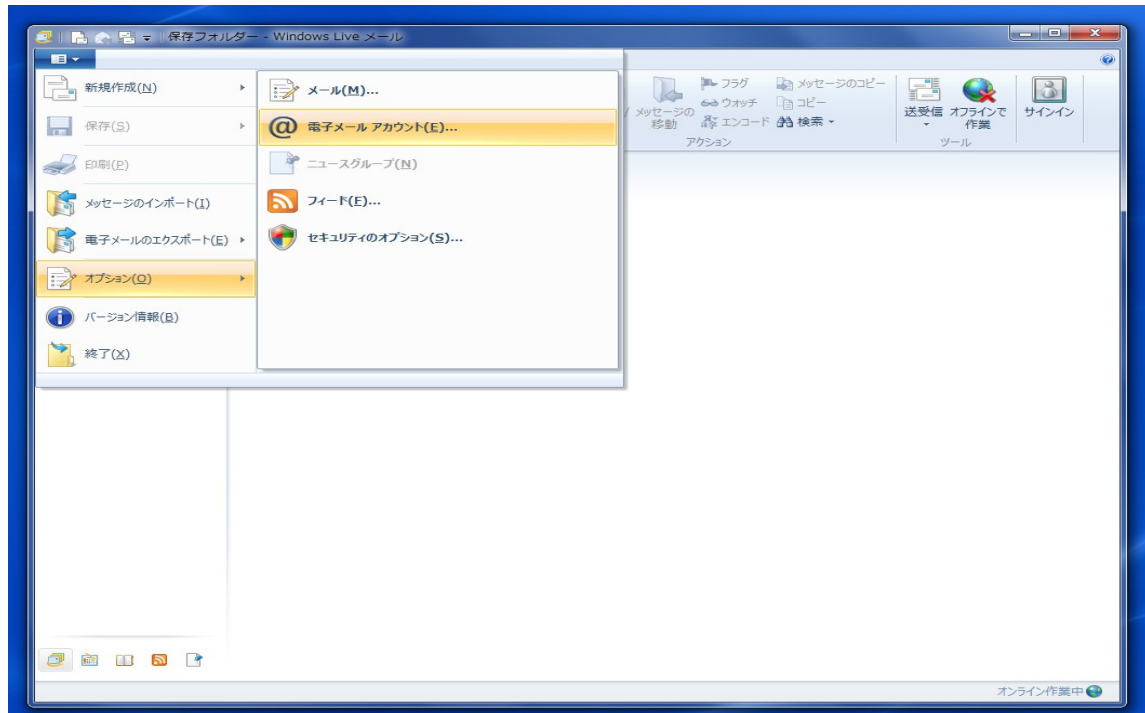


# WindowsLiveメール 設定方法

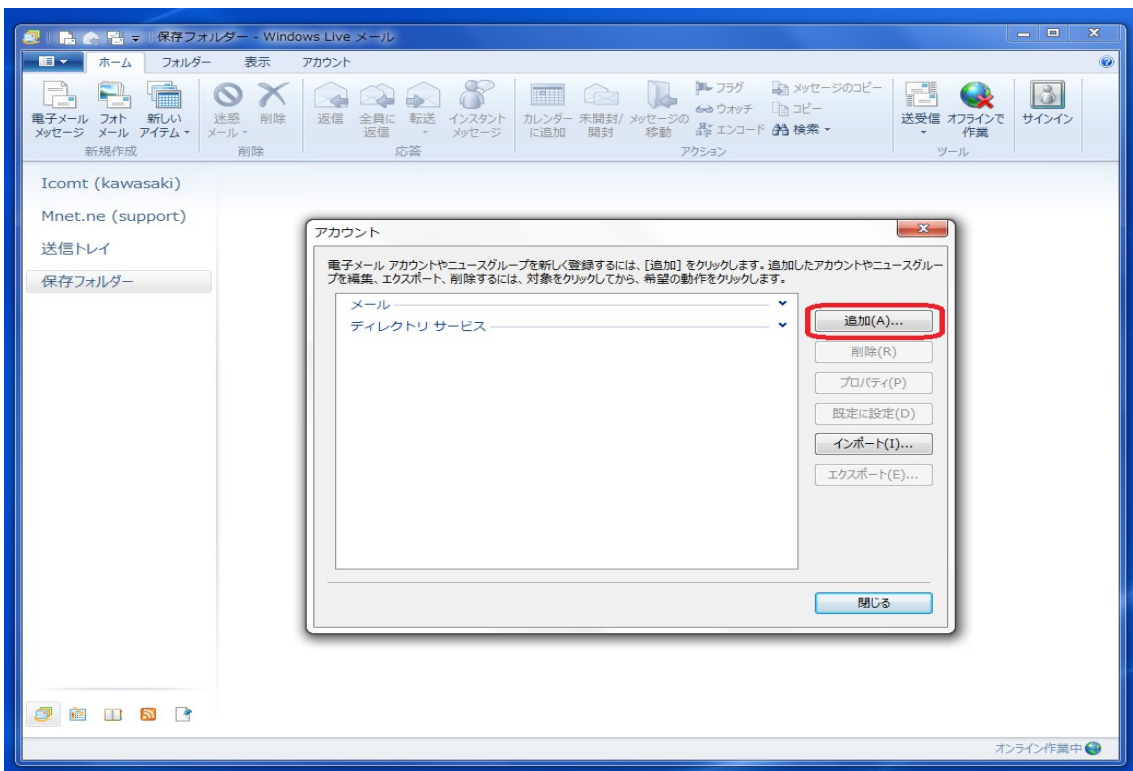
1. 左上のホームのタブ左の**困**いをクリックします。



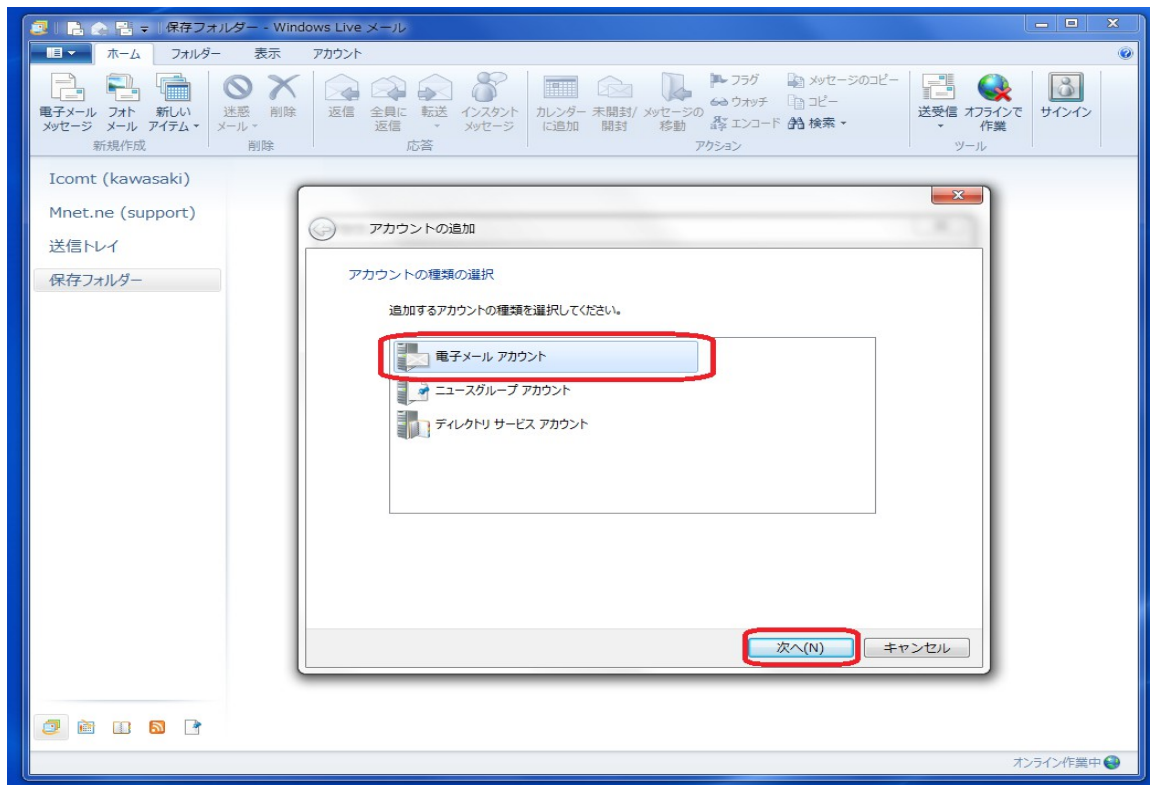
2. オプション(O)の中のエレクトロニックアカウント(E)をクリックします。



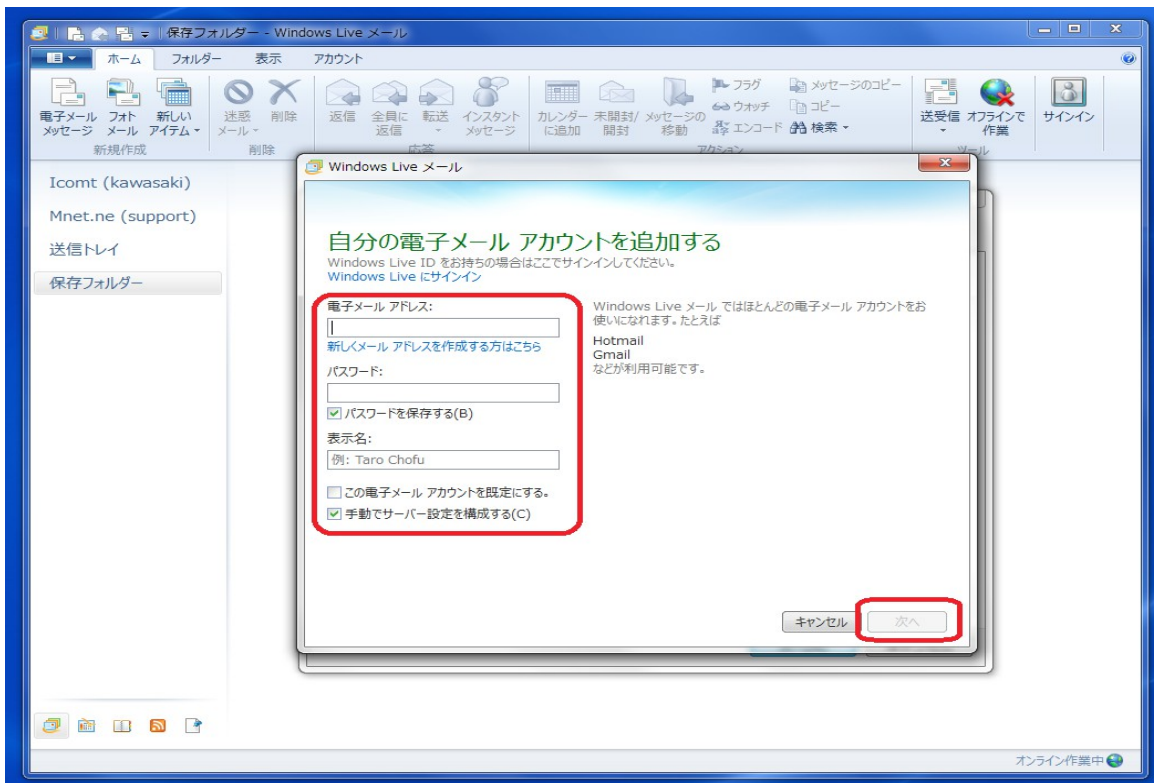
3. 追加(A)をクリックします。



4. 電子メールアカウントを選択し次へ(N)をクリックします。



5. 囲みを入力します。



電子メールアドレス:

お客様のメールアドレス (例) アカウント名@mnet.ne.jp

パスワード:

登録証に記載されたメールパスワード

パスワードを保存する(B)

チェックを入れる。

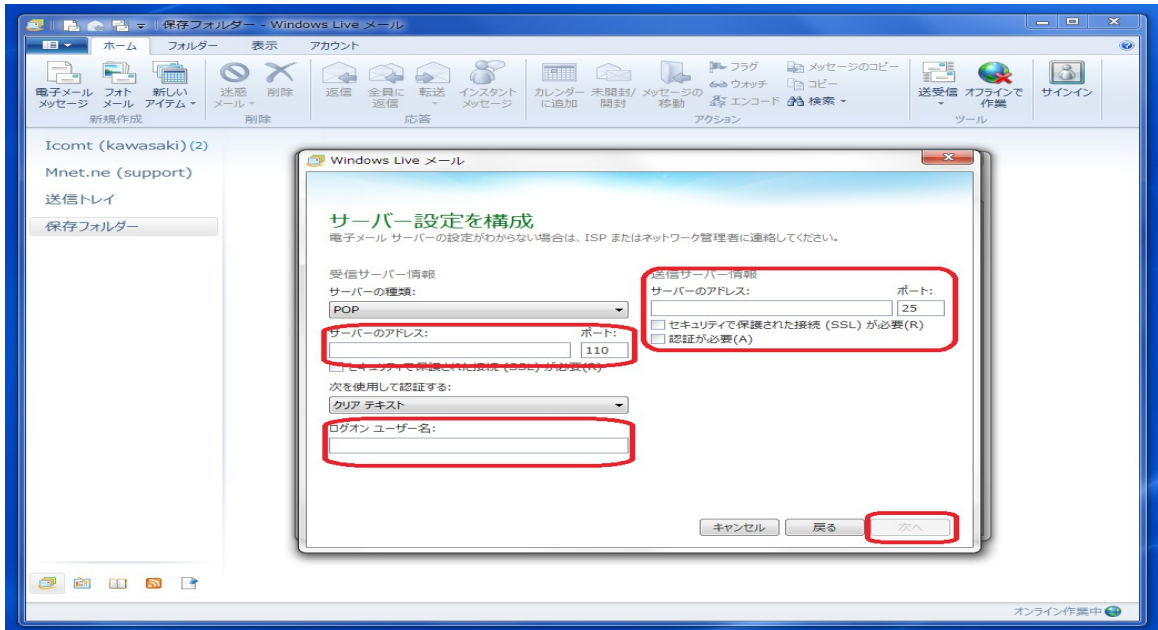
表示名:

お好きな名を入力して下さい。

手動でサーバー設定を構成する(C)

チェックを入れる。

6. 囲みを入力します。



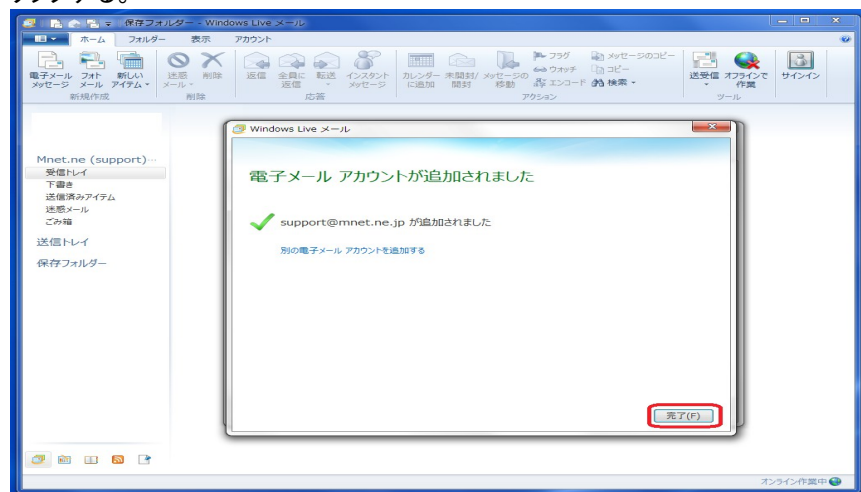
受信サーバー情報

- サーバーのアドレス: → mail.mnet.ne.jp
- ポート: → 110
- ログオンユーザー名: → お客様のメールアドレス (例) support@mnet.ne.jp

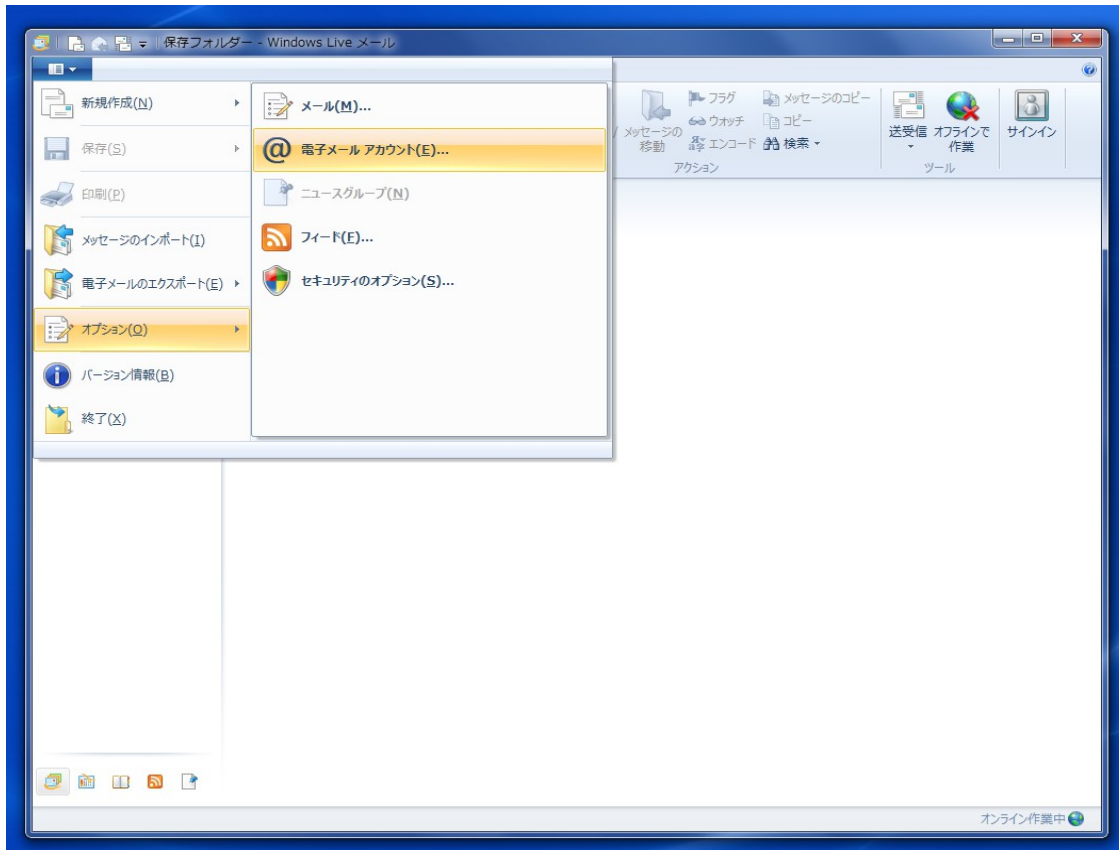
送信サーバー情報

- サーバーのアドレス: → mail.mnet.ne.jp
- ポート: → 587
- 認証が必要(A) → チェックを入れる。

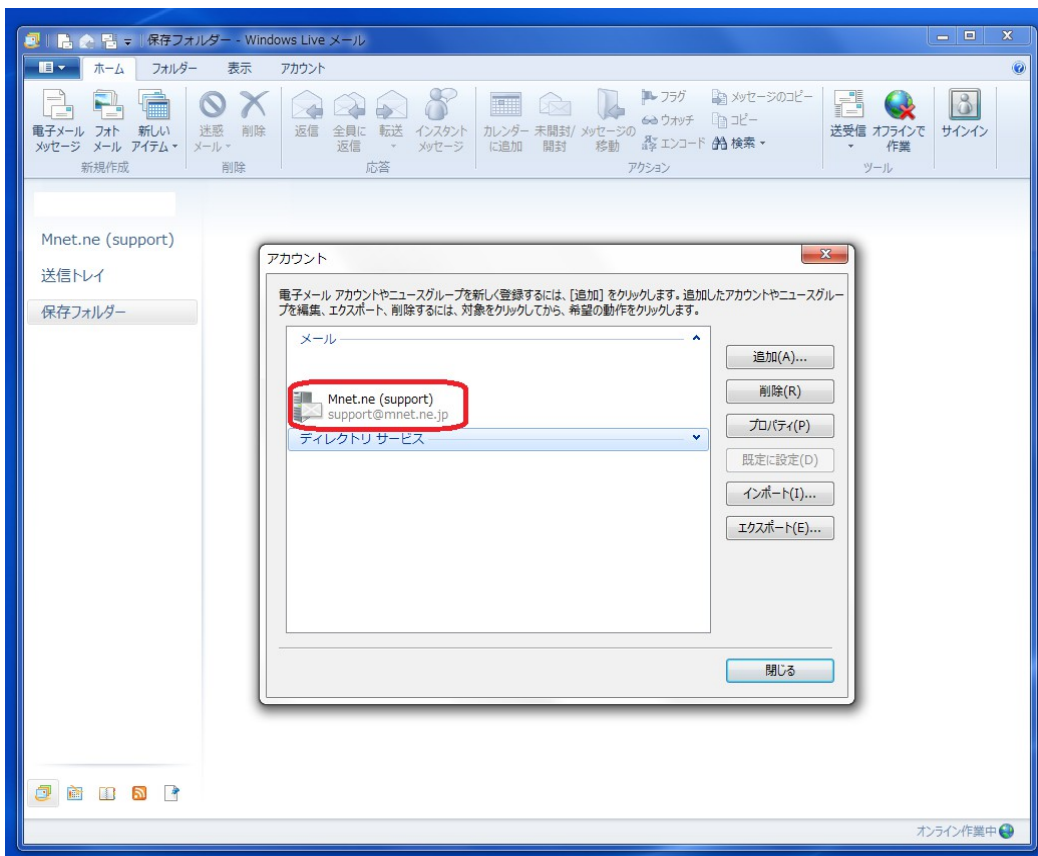
7. 完了(F)をクリックする。



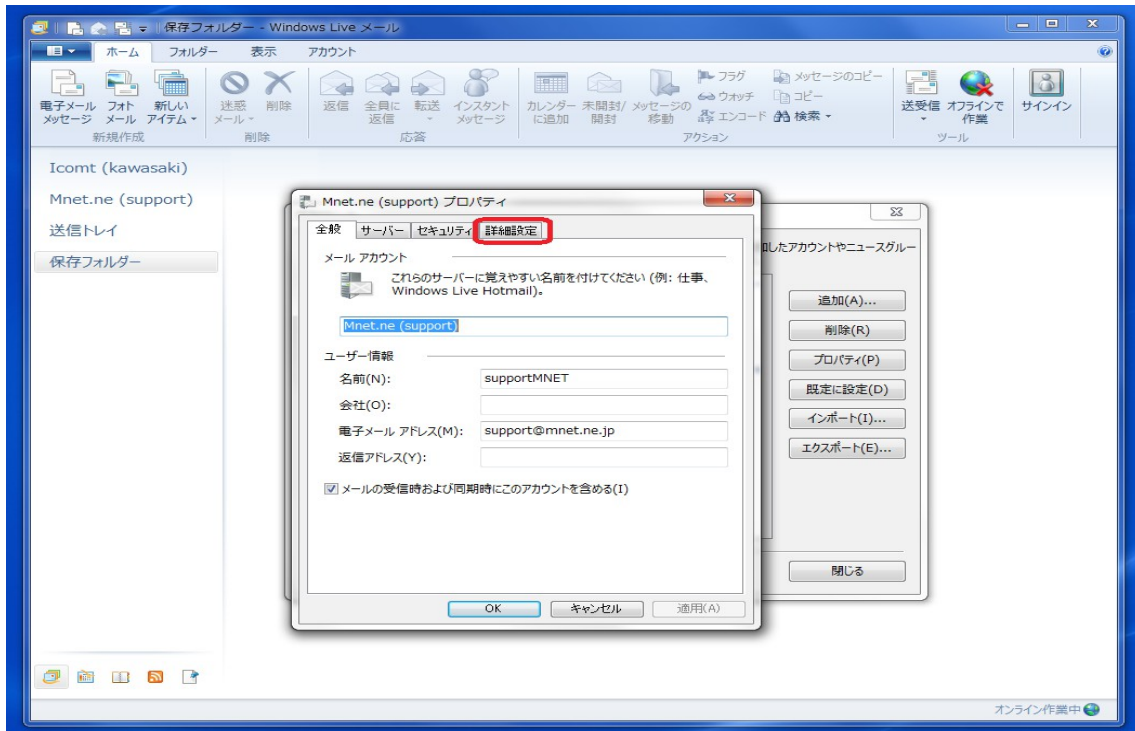
8. 先程のオプション(O)の中の電子メールアカウント(E)をクリックします。



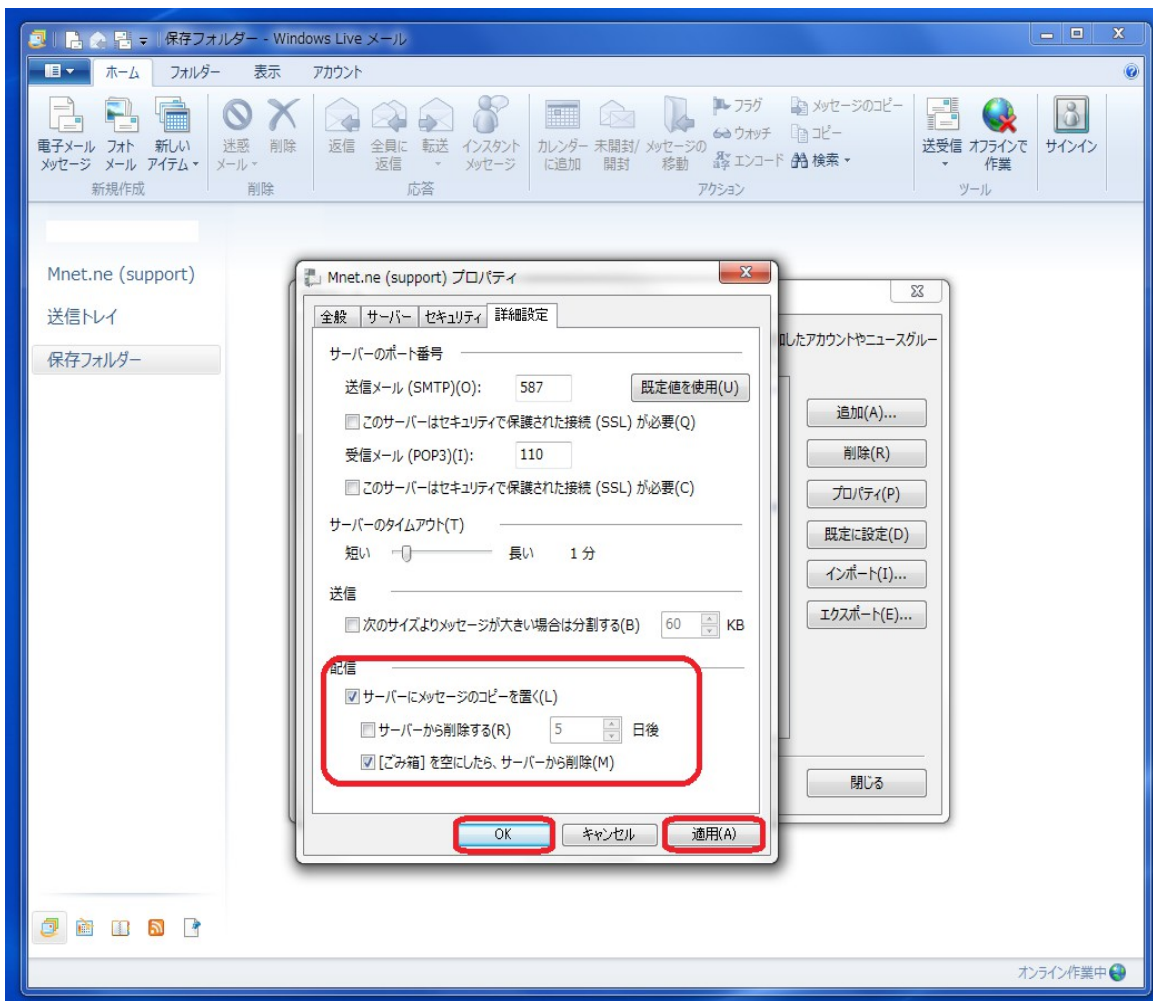
9. 作成されたメールをダブルクリックします。



10. プロパティの中の詳細設定のタブをクリックします。



11. 配信の項目を設定します。



### \* メールアドレスを1台でご利用の場合

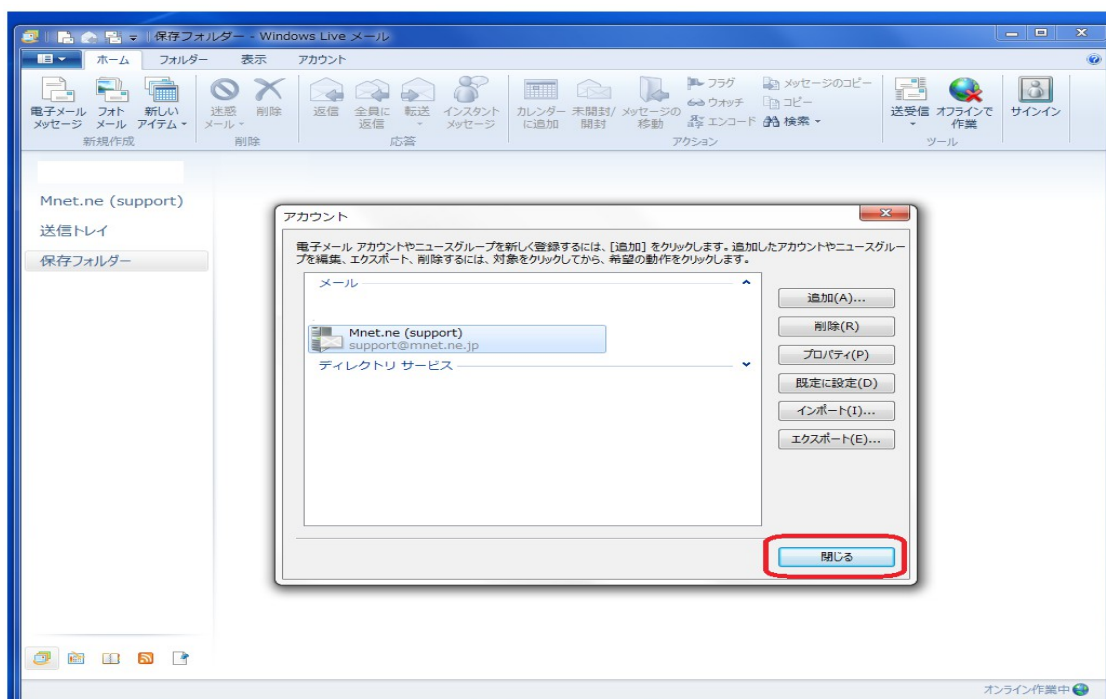
サーバーにメッセージのコピーを置く(L) のチェックをはずす。

### \* メールアドレスを複数台でご利用の場合

- 1、サーバーにメッセージのコピーを置く(L) のチェックをいれる。
- 2、[ごみ箱]を空にしたら、サーバーから削除(M) のチェックをはずす。
- 3、サーバーから削除する(R) にチェックを入れる。
- 4、[ ]日後 の日数を決める。(お客様の環境にあわせて設定してください)

設定後、適用(A) → OK をクリックします。

12. 閉じる をクリックで設定完了です。



## サポート窓口

[電話番号]

0985-83-0166

[受付時間]

平日 AM10:00 ~ PM 6:00

\* 土曜日 日曜日 祝日はお休みとさせていただきます。